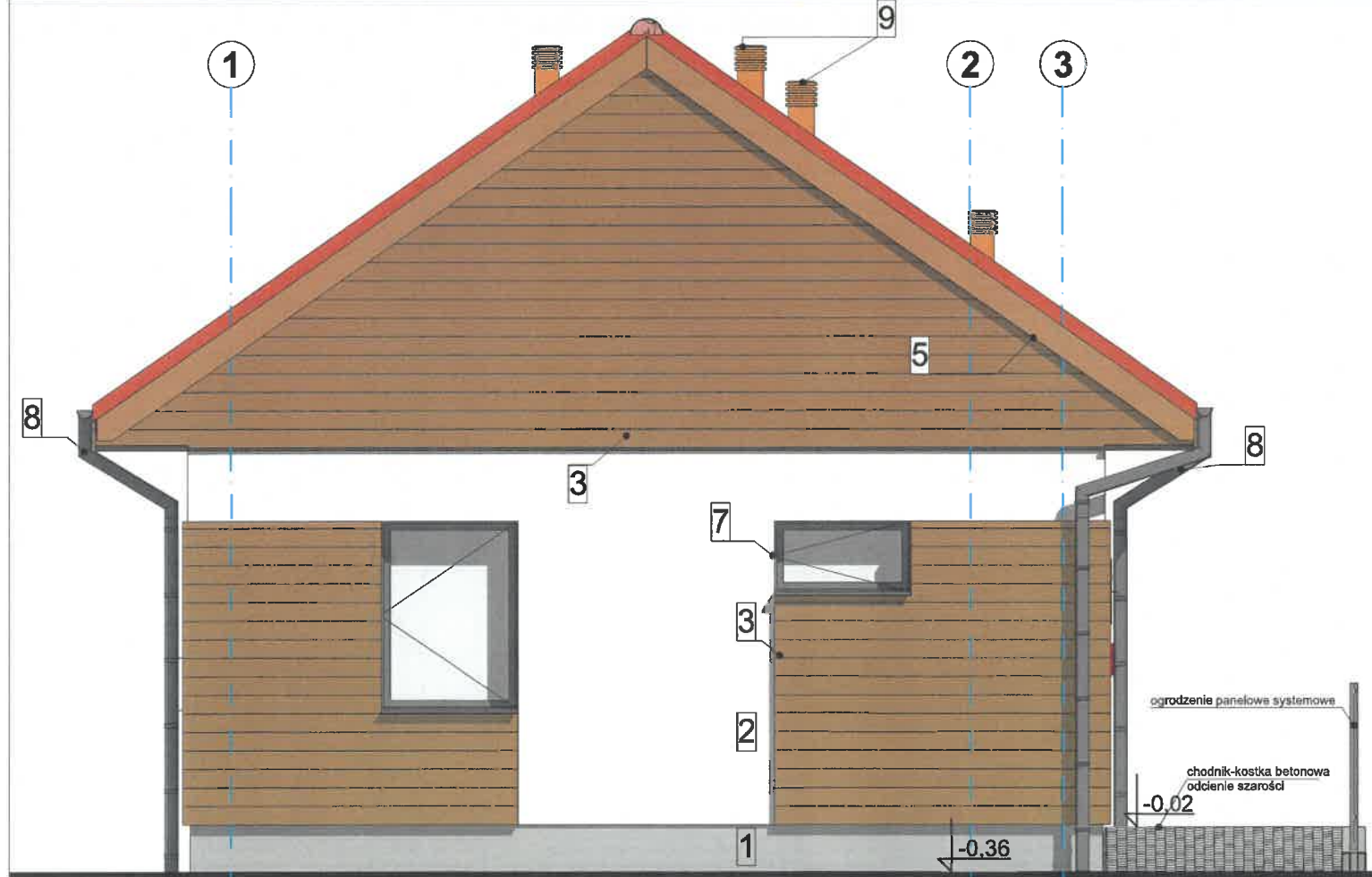




elewacja północno zachodnia 1:50



elewacja północno wschodnia 1:50

#### kolorystyka elewacji

- 1.cokół tynk mozaikowy-odcienie szarości kolor NCS S 5502-B lub zbliżony
- 2.ściana zewnętrzna-tynk silikatowy-kolor biały NCS S 0500-N
- 3.ściana zewnętrzna-deska elewacyjna-kolor dąb - zbliżony do RAL 8024
- 4.błachodachówka-odcienie czerwieni kolor zbliżony do RAL 2001
- 5.deska okapowa/szczytowa-kolor orzech kolor dąb -zbliżony do RAL 8024
- 6.drzwi zewnętrzne aluminiowe-kolor szary RAL 7024 lub zbliżony
- 7.okna PCV -kolor zewn.- RAL 7024 lub zbliżony
- 8.rynny, rury spustowe- stalowe cynkowane powlekane-kolor RAL 7024 lub zbliżony
9. wentylator grawitacyjny, czerpnia /wyrzutnia w systemie pokrycia dachowego,kolor zbliżony do pokrycia

10. Tablica owalna z godłem Polski (wymiar 40x50cm)

11. Tablice urzędowe- wymiar 33x99 cm ( proporcje 1:3)

#### Podstawa prawna:

- Rozporządzenie Rady Ministrów z dnia 7 grudnia 1955r. w sprawie tablic i pieczęci urzędowych
- Ustawa o barwach ,godle i hymnie Rzeczypospolitej Polskiej oraz pieczęciach państwowych z dnia 31 stycznia 1980r. z późniejszymi zmianami.

#### UWAGA

1. PRZED WYKONANIEM OSTATECZNEGO MALOWANIA TYNKÓW NALEŻY WYKONAĆ PRÓBKIE KOLORÓW I ZGŁOSIĆ DO ZATWIERDZENIA PROJEKTANTOWI
2. STOSOWAĆ PRODUKTY I MATERIAŁY OPISANE NA NINIEJSZYM RYSUNKU LUB RÓWNOWAŻNE

elewacje cz. 1 1:50

**ARCHI-GRAF**  
JANUSZ KICIŃSKI & ROMAN SZUMNY

64-920 PIŁAUL. KOSSAKA 110 TEL./FAX (067)2137075 ; 3512757

modyfikacje: projektant: data: podpis:

nazwa zamierzenia budowlanego:

**BUDOWA KANCELARII DLA DWÓCH LEŚNICTW**

projektował: mgr inż. arch. Janusz Kiciński

uprawnienia budowlane do projektowania bez ograniczeń w specjalności architektonicznej Nr ewiden. GP-7342/1628/91 data oprac.: listopad 2022r.

sprawił: mgr inż. arch. Roman Szumny

uprawnienia budowlane do projektowania bez ograniczeń w specjalności architektonicznej Nr ewiden. GP-7342/1874/94 data spr.: listopad 2022r.

opracował: mgr inż. arch. Agnieszka Majchrzak

tytuł rysunku: ELEWACJE CZ. 1

nr rys.: PAB-1147-22-05

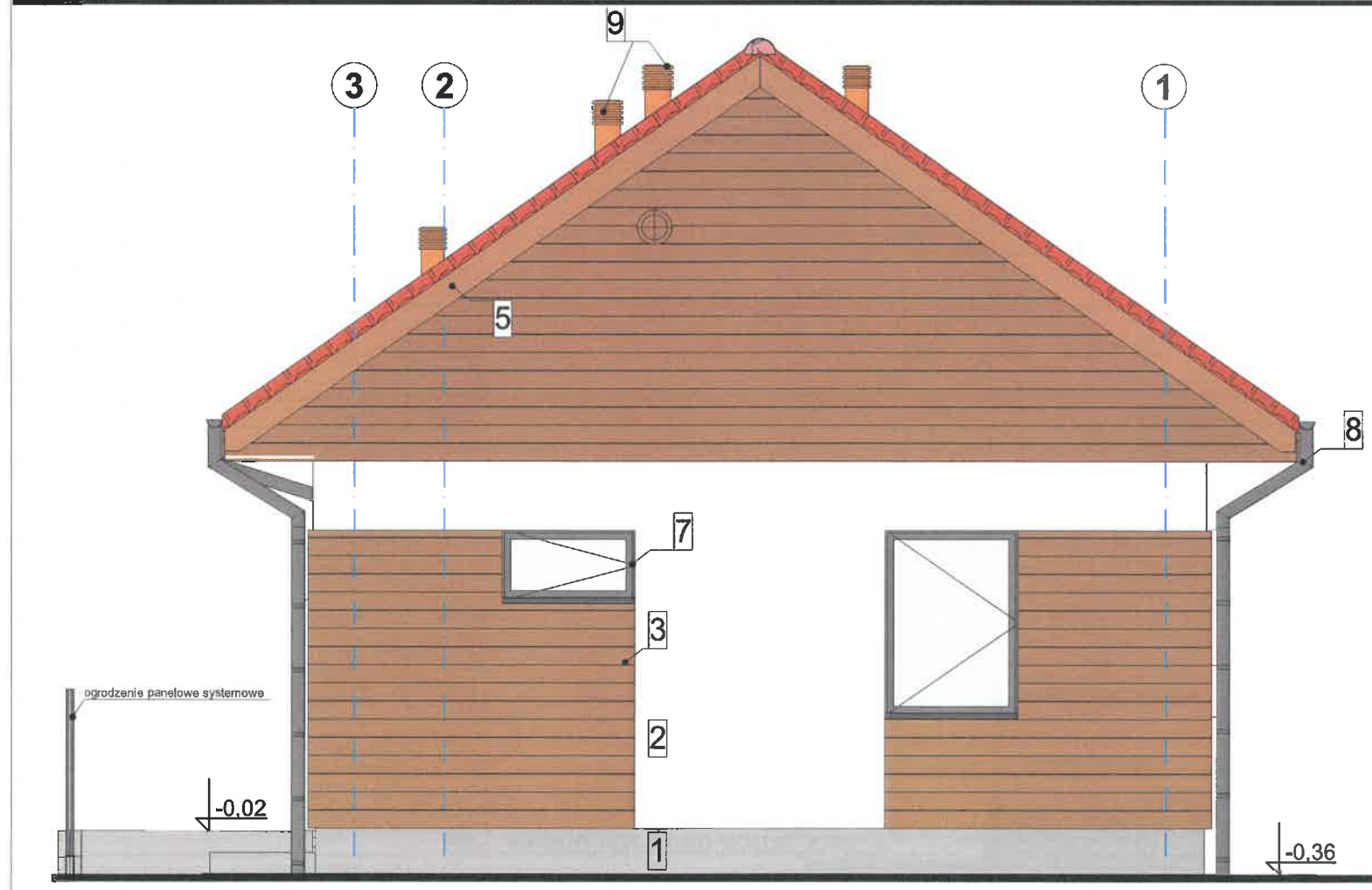
etap projektowania: projekt architektoniczno-budowlany

branza: ARCHITEKTURA  
skala: 1:50





elewacja południowo wschodnia 1:50



elewacja południowo zachodnia 1:50

- 1.cokół tynk mozaikowy-odcienie szarości kolor NCS S 5502-B lub zbliżony
- 2.ściana zewnętrzna-tynk silikatowy-kolor biały NCS S 0500-N
- 3.ściana zewnętrzna-deska elewacyjna-kolor dąb - zbliżony do RAL 8024
- 4.blachodachówka-odcienie czerwieni kolor zbliżony do RAL 2001
- 5.deska okapowa/szczytowa-kolor orzech kolor dąb -zbliżony do RAL 8024
- 6.drzwi zewnętrzne aluminiowe-kolor szary RAL 7024 lub zbliżony
- 7.okna PCV -kolor zewn.- RAL 7024 lub zbliżony
- 8.rynny, rury spustowe- stalowe cynkowane powlekane-kolor RAL 7024 lub zbliżony
9. wentylator grawitacyjny, czerpnia /wyrzutnia w systemie pokrycia dachowego,kolor zbliżony do pokrycia

10. Tablica owalna z godłem Polski (wymiar 40x50cm)
11. Tablice urzędowe- wymiar 33x99 cm ( proporcje 1:3)

Podstawa prawna:

- Rozporządzenie Rady Ministrów z dnia 7 grudnia 1955r. w sprawie tablic i pieczęci urzędowych
- Ustawa o barwach ,godle i hymnie Rzeczypospolitej Polskiej oraz pieczęciach państwowych z dnia 31 stycznia 1980r. z późniejszymi zmianami.

UWAGA

1. PRZED WYKONANIEM OSTATECZNEGO MALOWANIA TYNKÓW NALEŻY WYKONAĆ PRÓBKİ KOLORÓW I ZGŁOSIĆ DO ZATWIERDZENIA PROJEKTANTOWI
2. STOSOWAĆ PRODUKTY I MATERIAŁY OPISANE NA NINIEJSZYM RYSUNKU LUB RÓWNOWAŻNE

elewacje cz. 2 1:50

**ARCHI-GRAF**  
JANUSZ KICIŃSKI & ROMAN SZUMNY

64-920 PIŁAUL. KOSSAKA 110 TEL./FAX (067)2137075 ; 3512757

modyfikacje: projektant: data: podpis:

nazwa zamierzenia budowlanego:  
BUDOWA KANCELARII DLA DWÓCH LEŚNICTW

podpis:

projektował:  
mgr inż. arch. Janusz Kiciński  
uprawnienia budowlane do projektowania  
bez ograniczeń w specjalności architektonicznej  
Nr ewiden. GP-7342/1628/91  
data oprac.: listopad 2022r.

sprawdził:  
mgr inż. arch. Roman Szumny  
uprawnienia budowlane do projektowania  
bez ograniczeń w specjalności architektonicznej  
Nr ewiden. GP-7342/1674/94  
data spr.: listopad 2022r.

opracował: mgr inż. arch. Agnieszka Majchrzak

tytuł rysunku:  
ELEWACJE CZ. 2

nr rys.: PAB-1147-22-06

etap projektowania:  
projekt architektoniczno-budowlany

branża:  
ARCHITEKTURA

skala:  
1:50